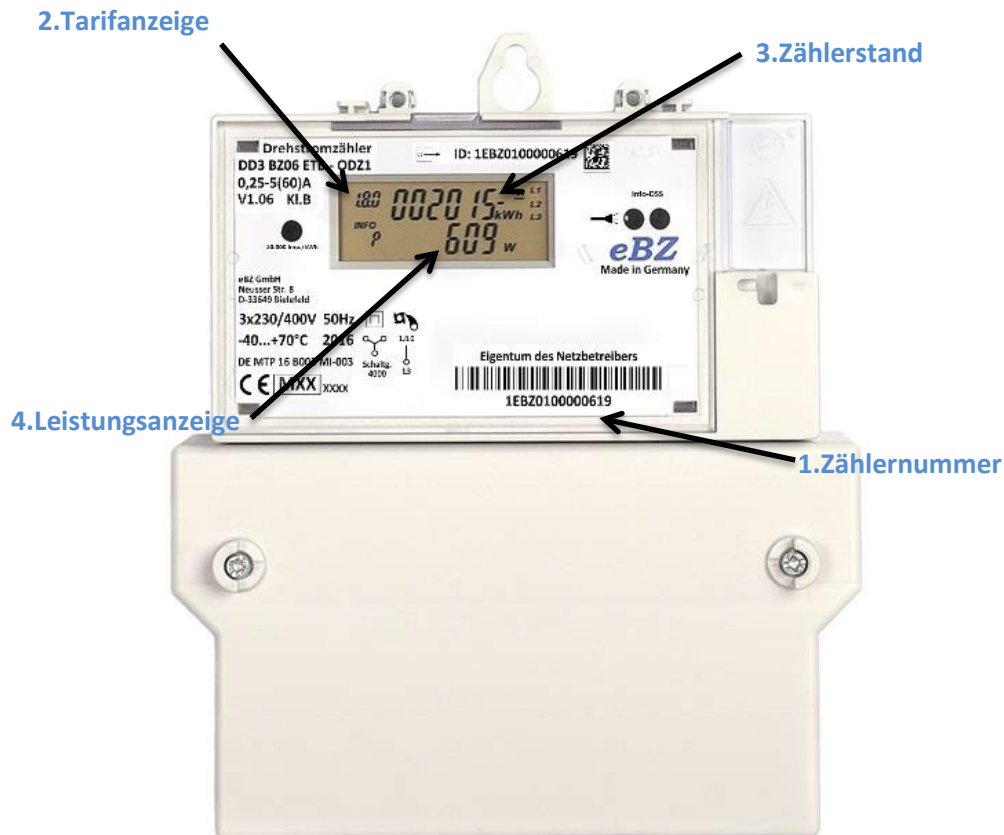


Donau-Stadtwerke Dillingen-Lauingen  
Regens-Wagner-Straße 8  
89407 Dillingen a. d. Donau

Kundencenter VA  
Tel. (09071) 70 67-170  
kundenmanagement@dSDL.de  
www.dSDL.de



## **Ihr neuer Stromzähler / Ihre Moderne Messeinrichtung**



## 1. Ihre neue Zählernummer

## 2. Tarifanzeige: (Die Anzeige wechselt alle paar Sekunden)

**1.8.0 = Strom Bezug (Ihr Strombezug, den wir zur Ablesung benötigen)**

**Für Kunden mit Nachtspeicherheizung, Wärmepumpe etc.:**

**1.8.1 = Bezug von HT / Tagstrom**

**1.8.2 = Bezug von NT / Nachtstrom**

**Für Kunden mit Nachtspeicherheizung, Wärmepumpe etc.:**

**2.8.0 = Lieferung gesamt an DSDL**

**2.8.1 = Lieferung von HT / Tagstrom an DSDL**

**2.8.2 = Lieferung von NT/Nachtstrom an DSDL**

## 3. Zählerstand:

**Hier wird Ihr aktueller Zählerstand angezeigt.**

(passend zur Tarifanzeige z.B. 1.8.0)

**-A = aktuell wird Strom eingespeist**

**+A = aktuell wird Strom bezogen**

## 4. Leistungsanzeige in Watt

Die aktuelle Leistung entspricht der momentanen elektrischen Leistungsaufnahme aller in Betrieb oder Standby befindlichen Geräte.